



Product Service

# ZERTIFIKAT

Nr. Z1 16 02 52060 030

**Zertifikatsinhaber:** COLUMBUS TREPPEN GmbH  
Gutenbergstraße 21  
86356 Neusäß  
DEUTSCHLAND

**Produktions-  
stätte(n):** 52060

**Prüfzeichen:**



**Produkt:** Bodentreppen  
Klapp-Bodentreppen

**Modell(e):** Typ: Designo

**Kenndaten:** zul. Belastung: 180 kg  
Lukenkasten: Sperrholz

Weitere Kenndaten siehe Anlage.

**Geprüft nach:** DIN EN 14975:2010

Das Produkt wurde auf freiwilliger Basis auf die Einhaltung der grundlegenden Anforderungen geprüft und kann mit dem oben abgebildeten Prüfzeichen gekennzeichnet werden. Eine Veränderung der Darstellung des Prüfzeichens ist nicht erlaubt. Die Übertragung eines Zertifikates durch den Zertifikatsinhaber an Dritte ist unzulässig. Umseitige Hinweise sind zu beachten.

**Prüfbericht Nr.:** 028-713071387-001

**Gültig bis:** 2021-01-31

**Datum,** 2016-02-01

  
(Günther Kahlert)

Seite 1 von 2



Anlage 1 zu Zertifikat Nr. Z1 16 02 52060 030  
 Firma: COLUMBUS TREPPEN GmbH



Product Service

Kenndaten für Typ Designo

Klappbodentreppen	<b>Designo</b>	
Deckenöffnung	L x B min. 100 x 50 cm	L x B max. 160 x 90 cm
Lukenhöhe	min. 185 mm	max. 715 mm
Lichte Raumhöhe	min. 220 cm	Zusatzstufe ab 420 mm max. 320 cm
zul. Belastung	180 kg	
Beschläge	Material S235JR (ST 37-2)	Oberfläche Verzinkt/gelb chromatiert Farbbeschichtung, Roto Sil
Lukenkasten	Sperrholz	
Lukendeckel	Isolierung (PUR, EPS, LUPO-Therm), HDF, Spanplatten V20/V100, Nadelholzrahmen;	
Leiterbreite außen	370 mm	

KOPIE

Datum: 01.02.2016

Günther Kahlert



Product Service

# CERTIFICATE

No. Z1 16 02 52060 030

**Holder of Certificate:** COLUMBUS TREPPEN GmbH  
 Gutenbergstraße 21  
 86356 Neusäß  
 GERMANY

**Production Facility(ies):** 52060



**Certification Mark:**



**Product:** Loft Ladders  
 Folding loft ladders

**Model(s):** Type: Designo

KOPIE

**Parameters:** Permissible load: 180 kg  
 Hatch box: Plywood

Further parameter see attachment.

**Tested according to:** DIN EN 14975:2010

The product was tested on a voluntary basis and complies with the essential requirements. The certification mark shown above can be affixed on the product. It is not permitted to alter the certification mark in any way. In addition the certification holder must not transfer the certificate to third parties. See also notes overleaf.

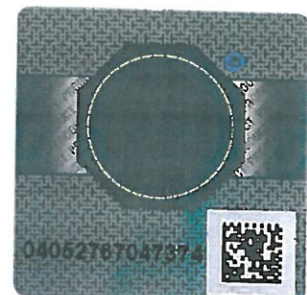
**Test report no.:** 028-713071387-001

**Valid until:** 2021-01-31

**Date,** 2016-02-01

*(Günther Kahlert)*

Page 1 of 2





Parameter for Typ Designo

Folding loft ladders	<b>Designo</b>	
	L x B	L x B
Ceiling opening	min. 100 x 50 cm	max. 160 x 90 cm
Hatch height	min. 185 mm	max. 715 mm
Clear room height	min. 220 cm	Additional ex 420 mm max. 320 cm
Permissible load	180 kg	
Fittings	Material S235JR (ST 37-2)	Surface Galvanised/yellow- chromed Colour coating, Roto Sil
Hatch box	Plywood	
Hatch cover	Isulation (PUR, EPS, LUPO-Therm), HDF, chip-board V20/V100, Conifer-wood-frame;	
Outer ladder wide	370 mm	

KOPIE

Date: 2016-02-01

Günther Kahlert 