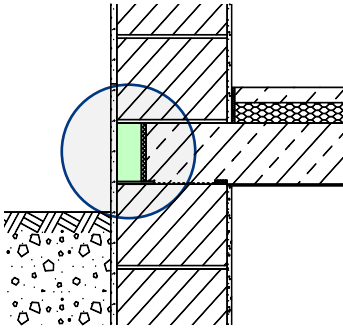


Deckenrandschalung Typ DF60 und DF60 mit Ankerleiste

als kostengünstige, verlorene Schalung für Deckenränder

Ideal bei Kellerdecken unbeheizter Keller (gleichwertig zu Bild 28 DIN 4108 Beiblatt 2 ab Wanddicke 30 cm möglich), untergeordneten Gebäuden und Gebäuden mit Zusatzdämmung (z.B. WDVS).



LohrElement Deckenrandschalung wird zum seitlichen Abschalen von Stahlbetondecken verwendet. Die Elemente werden einbaufertig in der statisch erforderlichen Höhe angeliefert.

Durch den Einsatz der verlegefertigen LohrElement Deckenrandschalungen spart der Bau-professional Zeit und somit Lohnkosten. Alle Randkosten einer konventionellen Schalung entfallen.

Vorteile:

- ersetzt zeitaufwändiges Abmauern
- einfache und schnelle Verlegung durch einbaufertige Anlieferung
- hervorragende Putz- und Betonhaftung
- Nut- und Federverbindung
- kein Vorhalten, Ausschalen, Säubern und Transport der Schalung

Anwendungsbereich / Untergründe:

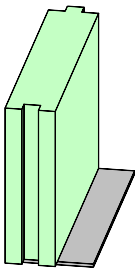
Wärmebrückendämmung und verlorene Schalung von Stahlbetondeckenrändern

Sauberer und ebener Untergrund max. Toleranz + / - 5 mm. Befestigung auf allen Mauerwerksarten, Holz, Beton, sowie Stahl möglich. Gegebenenfalls bei saugfähigem Untergrund z.B. Porenbeton anfeuchten.

Technische Daten:

- Verlegezeit: 1 Person benötigt 1 – 1,5 Min/m
 Elementlänge: 2,50 m
 Seitenteil: 60 mm, $\lambda = 0,035 \text{ W/(mK)}$ Styrodur® C nach DIN EN 13164 gewaffelte Oberfläche; stirnseitig Nut- und Federverbindung Brandverhalten nach DIN EN 13501-1: E
 Fußteil: 100 x 4 mm

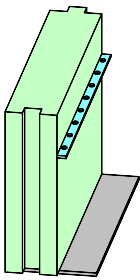
Abmessungen:



Deckenrandschalung Typ DF60

Elementhöhe [cm]	Ankerleiste	Verpackungseinheit	Gewicht
16	-	300 m/Palette	0,92 kg/m
18	-	300 m/Palette	0,96 kg/m
20	-	300 m/Palette	1,00 kg/m
22	-	300 m/Palette	1,04 kg/m
24	-	250 m/Palette	1,06 kg/m
25 ¹	-	250 m/Palette	1,08 kg/m
30 ¹	-	250 m/Palette	1,18 kg/m

¹ Element muss zusätzlich abgestützt werden oder Typ DF60 mit Ankerleiste verwenden!



Deckenrandschalung Typ DF60 mit Ankerleiste

Elementhöhe [cm]	Ankerleiste	Verpackungseinheit	Gewicht
25	1	250 m/Palette	1,24 kg/m
30	1	250 m/Palette	1,35 kg/m
36	1	200 m/Palette	1,48 kg/m
40	2	200 m/Palette	1,69 kg/m
50	2	160 m/Palette	1,92 kg/m
60	3	160 m/Palette	2,26 kg/m

Zwischengrößen sind bei uns keine Sonderprodukte. Sie erhalten sie ohne Lieferzeit- und Preisaufläge zum Preis des nächst größeren Elementes!

Bestellbeispiel:

DF60/25 mit Ankerleiste

Lieferung:

- Liefereinheit: Stück
- Lieferung auf Paletten

Verarbeitungshinweise:

LohrElement Spezial-PU-Schaum „ca. fingerdick“ dosiert auf Untergrund auftragen.

Kann die LohrElement Deckenrandschalung aufgrund statischer Vorgaben nicht mit LohrElement Spezial-PU-Schaum verlegt werden, ist je nach Untergrund auch ein Annageln, Verdübeln mittels Schlagdübel, oder ein Verlegen mit Flexkleber möglich.

LohrElement Deckenrandschalung an einer Ecke beginnend aufsetzen, ausrichten und bis zur Aushärtung des Klebeschaumes beschweren oder annageln.

Ab einer Deckenhöhe von 25 cm empfehlen wir Elemente mit integrierter Ankerleiste zu verwenden. Diese Ankerleiste ist mit Hilfe von Fixierdrähten alle 50 cm an der vorhandenen Bewehrung zu sichern. Die Fixierdrähte nicht in die beiden erste Löcher der Ankerleistenstöße einhängen.

Alle Elementstöße mit LohrElement Spezial-PU-Schaum versehen und Element für Element verlegen.

Zum Erstellen von Ecken lassen sich die Elemente mit handelsüblichen Sägen auf Gehrung schneiden. Der LohrElement Spezial-PU-Schaum ist witterungsabhängig nach ca. 30 bis 120 Minuten soweit ausgehärtet, dass die Decke betoniert werden kann.

Hinweise: Beim Verdichten des Betons mit dem Flaschenrüttler ist ein Mindestabstand von 30 cm zum Deckenrand einzuhalten. Muss bis an den Deckenrand mit dem Rüttler verdichtet werden, sind LohrElement-Deckenrandschalungen mit integrierter Ankerleiste zu verwenden. Rollladenkästen müssen durch Vorspannen eines Kantholzes gesichert werden. Maßnahmen gegen ein „Schieben von Decken“, gegen das Einlaufen von Beton in die oberste Steinlage, sowie dem Einbau von Kantenschutz bzw. Baulager mit Lastzentrierung werden durch den Einbau von LohrElement Deckenrandschalung nicht beeinträchtigt.

Lagerung:

- sauberer, ebener Grund
- vor direkten Witterungseinflüssen in der Originalverpackung bis zur Verarbeitung schützen
- keine dunkel gefärbten Folien zur Abdeckung verwenden